

# 長浜市立 湖北病院だより

〒529-0493

長浜市木之本町黒田1221

TEL 0749-82-3315

発行 湖北病院広報委員会

ホームページアドレス

<http://www.ikbk.jp>

## 最新の骨密度測定装置を導入しました！

骨密度装置は、骨粗しょう症の診断に欠かせない“骨の強度”を測定する装置です。

今回導入した装置は、エネルギーの異なる2種類のX線を利用し、現時点で最も信頼性が高いとされる測定方法で、身体を支えている腰椎と大腿骨の骨密度をダイレクトに測定します。

新しくなった装置は、乗り降りが楽になり数分で検査が終了します。また、使用するX線はごく微量で負担が少なく、安全で精度の高い検査を受けていただけます。



### 骨密度測定を受けましょう！

#### ※ 骨粗しょう症とは

加齢や閉経、その他さまざまな要因が組み合わさって骨が弱くなり、骨折などがおきやすくなる病気です。寝たきりなどの一因となっています。

骨密度は20~30歳でピークに達すると言われており、その後ゆっくり低下します。しかし女性の場合、閉経後は急激に低下していきますので、注意が必要です。

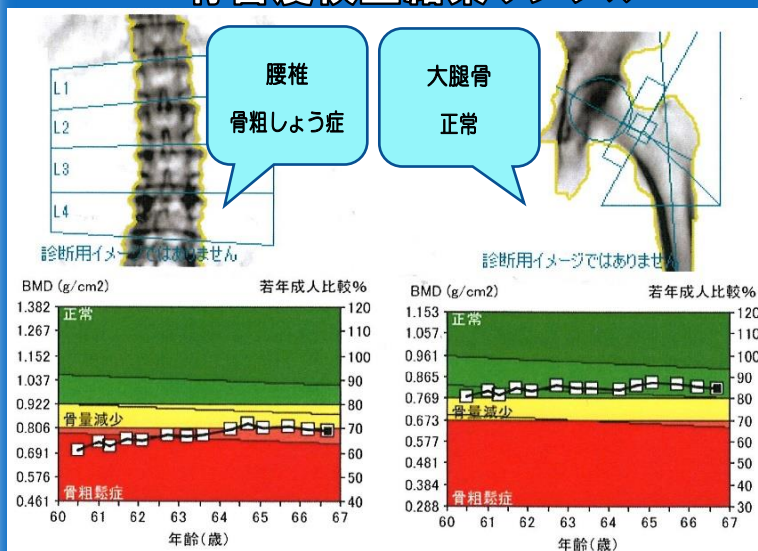
予防にはバランスの取れた食事や適切な運動が大切ですが、早い時期からの取り組みが効果的です。

「人生100年時代」をいきいきと過ごすために、骨の健康は大切です。まずは、自分の骨の状態を知っていただくために、骨密度測定をお勧めします。

検査はとても簡単です！

各科の外来でご相談ください。

#### 骨密度検査結果サンプル



あなたの腰椎の骨密度は **0.799g/cm<sup>2</sup>** で、同年代の平均と比較すると **96%** です。若成人と比較すると **69%** です。

あなたの大腿骨の骨密度は **0.818g/cm<sup>2</sup>** で、同年代の平均と比較すると **105%** です。若成人と比較すると **85%** です。

＝判定基準＝

正 常: 若年成人の 80% 以上  
 骨 量 減 少: 若年成人の 70%~80%  
 骨 粗 しょう 症: 若年成人の 70% 以下